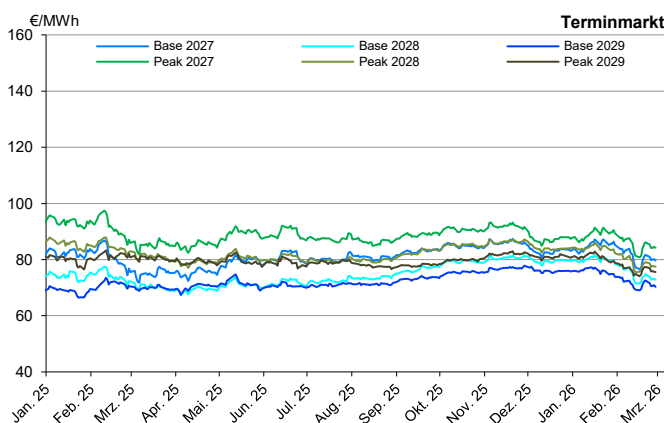
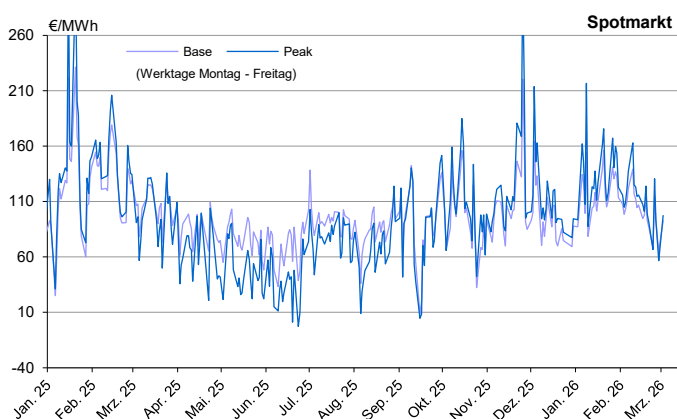
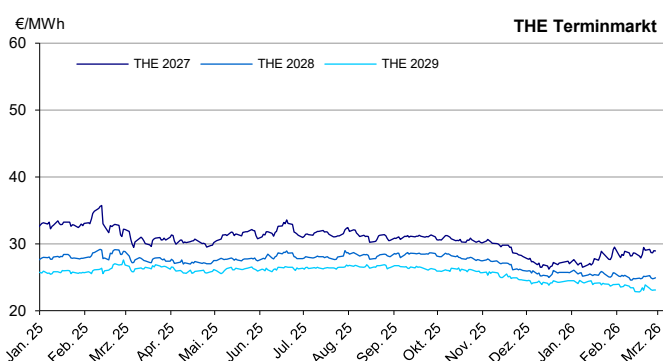
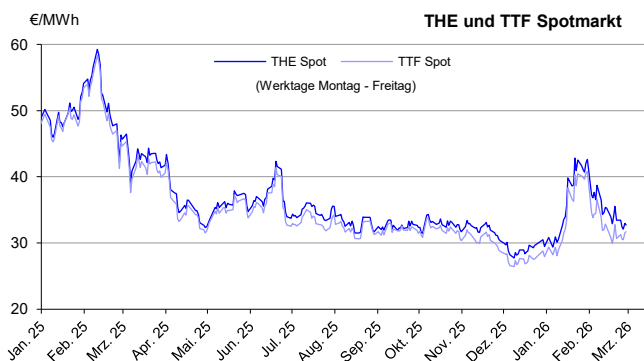


Handelstag		Mo 23.02.26	Di 24.02.26	Mi 25.02.26	Do 26.02.26	Fr 27.02.26	Trend 02.03.26
Strom	in €/MWh						
Phelix Base Spot		114,79	93,66	76,89	64,92	92,87	↗
Phelix Peak Spot		130,53	93,46	73,00	56,52	97,53	↗
Phelix Base Kal. 27		80,90	79,73	80,11	80,15	79,71	↗
Phelix Base Kal. 28		73,82	72,98	73,14	73,12	72,83	↗
Phelix Base Kal. 29		71,52	70,53	70,65	70,85	70,31	↗
Phelix Peak Kal. 27		85,30	84,10	84,25	84,52	84,16	↗
Phelix Peak Kal. 28		78,63	77,42	77,68	77,58	77,49	↗
Phelix Peak Kal. 29		76,89	75,80	75,86	75,63	75,54	↘



Handelstag		Mo 23.02.26	Di 24.02.26	Mi 25.02.26	Do 26.02.26	Fr 27.02.26	Trend 02.03.26
Erdgas	in €/MWh						
THE Day-Ahead		33,43	32,42	32,08	32,96	32,70	↗
TTF Day-Ahead		31,29	30,61	30,49	31,49	31,71	↗
THE Kal. 27		29,16	28,70	28,63	28,99	28,93	↗
THE Kal. 28		25,23	24,91	24,76	24,82	24,93	↗
THE Kal. 29		23,35	23,14	23,03	23,07	23,10	↗



Quelle: EEX ©, *Freitags werden die Preise für Montag abgebildet.

Urheberrechtshinweis, Haftungsausschluss: Wochenrückblick EEX ist - auch in Auszügen - urheberrechtlich geschützt. Das Vervielfältigen sowie die Verarbeitung, Veränderung und/oder Weitergabe ist nur mit ausdrücklicher schriftlicher Erlaubnis der Mainova AG gestattet. Sämtliche Inhalte werden nach bestem Wissen und mit größter Sorgfalt erstellt. Die Mainova übernimmt jedoch keinerlei Haftung oder Gewähr für deren Richtigkeit, Aktualität oder Vollständigkeit. Wochenrückblick EEX stellt weder ein Angebot noch eine Aufforderung zur Abgabe eines Angebots dar, sondern ist allein eine Darstellung des Standes und der Entwicklung der dargestellten Indizes. Die angegebenen Preise oder sonstige Indikationen beziehen sich ausschließlich auf den Zeitpunkt der Erstellung der Ausarbeitung und enthalten keine Aussage über die zukünftige Entwicklung, insbesondere nicht hinsichtlich zukünftiger Gewinne oder Verluste. Diese Ausarbeitung stellt keinen Rat oder Empfehlung dar. Für Schäden, die im Zusammenhang mit der Verwendung und/oder der Verteilung dieser Ausarbeitung entstehen oder entstanden sind, übernimmt Mainova AG keine Haftung.

Abteilung: M4-BM1 Business Development & Evaluation